

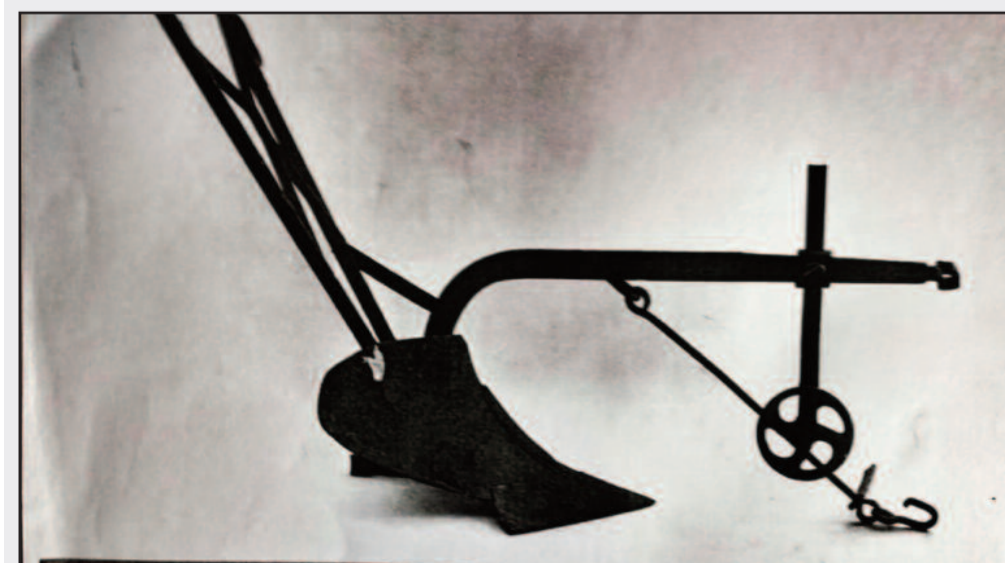
Ν. Γαβριήλ Πεντζίκης....

Θυμάμαι καλά ποιά μέρα και ποιά ώρα στάθηκα στο πεζούλι τής εξώθυρας σαν να περνούσε, στην όχθη του ποταμού που κύλαγε, το νερό τής ζωής....

Και μετά, τα πέτρινα χρόνια, τής Κατοχής και τήν διαλυτική ατμόσφαιρα, που κυριάρχησε, στην παραγωγική και οικονομική διαδικασία, από τις αντιπαραθέσεις, τις αδελφοκτόνες συγκρούσεις και τις διώξεις, που ανάγκασαν σημαντικό τμήμα, του ενεργού δυναμικού πληθυσμού, να εκπατριστεί και τήν υπόλοιπη μικροκοινωνία, να διάσπαστεί, σε ομάδες, αντιμαχόμενες, έτοιμες για τήν τελική λύση. Η φωτογραφική αυτή αποτύπωση, μίας φευγαλέας, ως σκιάς στιγμής, επαναφέρει στο μεταλλαγμένο μας παρόν, τήν πολύτιμη εικόνα, του προηγούμενου αιώνα, με τις ενδείξεις, τής καθημερινότητας, τών γονέων μας και τών νεανικών μας χρόνων, αλλά και ίχνη ψηγμάτων και θραυσμάτων περιγραφικών, τής διαρκούς ζωής, μίας Πολίχνης ακμαίας, τής Ελατείας, με οικονομικό σφυγμό και κοινωνικό παλμό, όπως η εικόνα, αποτύπωσε, με τούς πολίτες σε ομάδες, να συνομιλούν, να συμφωνούν ή να διαφωνούν, να διαπραγματεύονται, ή να αργούν σχολάζοντες, κατά τήν αρχαία έννοια τής Αγοράς τής Ελατείας, πρωτεύουσας πόλης τής Φωκίδας, όπου στα Φωκικά του, ο Πausanias επαινεί τήν Αγορά τής, ως αξιοθέατον, με πολλά αναθήματα, Θέατρον, Γυμναστήριον, Βουλευτήριον και λοιπά, ενώ είναι γνωστή, η νομισματοκοπία τής, με τις μορφές τής Αθηνάς, τού Ποσειδώνα * και τών στρατηγών αυτοκρατόρων Όνομαρχου, Φάυλου, Φάλαικου.

Υπονοείται φυσικά η κεντρική πομπική οδός, με τα δρώμενα τής Αγοράς, με τα ίχνη τών λιθολογημένων, μεγάλων Δημοσίων κτιρίων, όπως και η εμπορική και παραγωγική δραστηριότητα, από τήν, με τιμολόγηση - εύρεση, τμήματος τού Διοκλητιανείου εδίκτου, χρυσού, αργύρου και ενδυμάτων, οξυτυριών, και βέβαια ενός Ρωμαϊκού μιλιαρίου, ενδεικτικό όχι μόνο τών αποστάσεων, μεταξύ σημαντικών και κυρίαρχων πόλεων, αλλά και αξιολόγησή των, απο κάθε άποψη.

Η δική μας εποχή βέβαια, είναι, κατά τούς κύκλους τής Ιστορίας, λιγότερο σημαντική, για τήν Ελάτεια, αλλά διατηρεί ακόμη, τήν έννοια τής Αγοράς, με τήν κεντρική οδό πλήθους και διαλεγόμενη, χαλικόστρωτη αλλά οριοθετημένη, με λίθινα πεζοδρόμια, εργαστήρια, εκατέρωθεν, εμπορεία και κρεοπωλεία, οινοπωλεία με κρεωμαγειρίες, για τούς μύστες



Σιδερένιο άροτρο Δραχμανιού σύμβολο τής αγροτικής της ταυτότητας.



Η ΠΛΗΘΟΥΣΑ ΑΓΟΡΑ ΤΗΣ ΕΛΑΤΕΙΑΣ ΟΜΙΛΗΜΑΤΑ

Γράφει ο Παν. Γεωρ. Δημάκης, Υπεύθυνος Ιστορικού Αρχείου Δήμου Αμφικλείας Ελατείας • Email: pgdimakis@gmail.com



Αγορά εν Ελατεία και Αθ. Δημ. Κατσούλας με καπότι

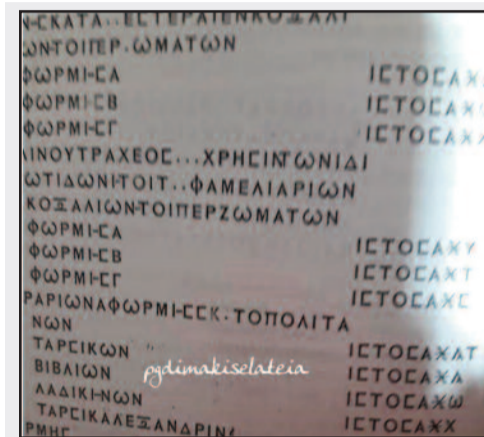


Tabula Peutinger Elateia

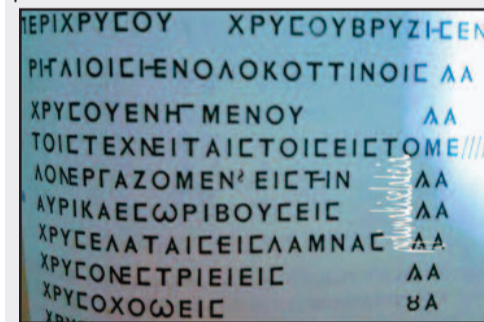
οινοπότες και κοκορετσάδες, μόνο που δεν ακούγεται πλέον, η οικεία φωνή, τού κήρυκα τελάλη, να διαλαλεί επί ματαίω, τήν χαμένη εκείνη αθωότητα.

Τήν εικόνα ζωντανεύει εδώ, σε πρώτο πλάνο, ο γηραιός θαλερός γέρων Αθ. Ευσ. Κατσούλας, κρατώντας τα δύο του εγγόνια, εν τη Αγορά, προστατευτικά έχοντας, οδηγώντας τα, στο μέλλοντα χρόνο, αυτός ο πρεσβύτες, γεννημένος το

1875, εκ τής παλαιάς και πολύκλαδης οικογενείας, τού Δραχμανιού, ενώ ο άγνωστος και άορατος σκηνογράφος, κινεί τα πρόσωπα, που συμφύρονται σε στρο-



Υφαντά τραχέος λινού Ταρσικινά, Λαδικινά, κοζάλια, φώρμαι, περιζώματα φαμελιαρίων, σάβανα Γαλατικά και πάσης φύσεως είδη ενδύσεως σε επάρκεια...σε μία πραγματική Αγορά. E Lepaulle Paris-Lyon 1886 L' edit maximum e la situation monetaire de l Empire sous Diocletien.



Τμήμα τού Διοκλ. Εδίκτου αναφερόμενο στην κατεργασία, πώληση και διακίνηση χρυσού εν τη Αγορά Ελατείας. Το Έδικτο αναγράφει τα διακινούμενα αγαθά και εμπορεύσιμα είδη... χρυσελαται εις λαμνας... χρήσιμο στους ερευνητές τής καθημερινής πραγματικής ζωής τών πολιτών. P.Paris Elatee 1882 Thorin Paris.

βιλιμούς, σε διαστελλομενες η συστελλομενες μάζες, με τα αυθεντικά ποιμενικά, αγροτικά μικροαστικά των ενδύματα, σε πραγματικό χρόνο και χώρο.



Χαλκό νόμισμα Ελατείας με προτομή Ποσειδώνος κυρίου σεισμών και υδάτων και Ιππομέδοντος με επίσημα ΕΛΑΤΕΩΝ.